

T- und Kreuz-Auswerfer

Erhöhte Produktionssicherheit bei der Entformung von Artikeln aus Spritz- und Druckguß-Werkzeugen

Wie aus der Statik bekannt, wird durch T- und Kreuz-Profile die Stabilität von tragenden Teilen beträchtlich erhöht.

Beim Beispiel der T- und Kreuz-Auswerfer ist sie je nach Typ und Ausführung bis zu 12,5-fach höher als die herkömmlicher Bauteile und verhindert deshalb die Knick- und Bruchgefahr. Dadurch ist eine instandhaltungsfreie Serienproduktion im Bezug auf das Entformen von Artikeln gewährleistet.

Welche Konsequenzen hat dagegen ein nicht kalkulierbarer Produktions-Stillstand ?

Abrüsten von der Spritz- bzw. Druckgußmaschine, Demontage der Form, eventuelle Reparaturen im Konturbereich, Austausch herkömmlicher Bauteile, Montage der Form, erneutes Aufrüsten und Einfahren.

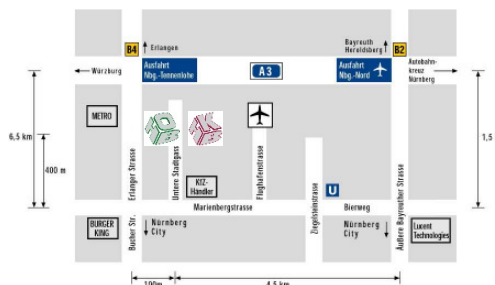
Somit folgen unermessliche Instandhaltungskosten und daraus entstehende Lieferprobleme. Zudem bleibt immer die Unsicherheit, wann die nächste Störung an gleicher Stelle auftritt.

Die T- und Kreuz-Auswerfer sind gegen herkömmliche Bauteile austauschbar.

Es müssen nur zusätzliche Rippen in T- oder Kreuz-Form im Auswerfer-Führungsbereich sowie an der Kontur eingebracht werden. Solche Anpassungen sind auf Grund unserer Konstruktions-Erfahrung zu 90% möglich. Zusätzliche Arbeiten am Werkzeug sind nicht erforderlich.

Der Einsatz von T- und Kreuz-Auswerfern bei Spritz- und Druckguß-Formen bietet in Zukunft die Sicherstellung einer reibungslosen Serien-Herstellung bei der Entformung von Artikeln.

Sie finden uns im Norden von Nürnberg, verkehrsgünstig in der Nähe des Flughafens



Konstruktionsbüro Herbert Bübel

Telefon 0911/377 60 77 • Telefax 0911/377 60 78
cad@khb-buebel.de • www.khb-buebel.de



Organisationsbüro Herbert Bübel

Telefon 0911/377 60 77 • Telefax 0911/377 60 78
info@TOOL4TOOL.de • www.TOOL4TOOL.de

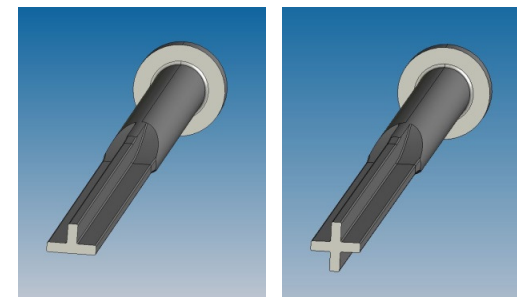
Untere Stadtgasse 55 • D-90427 Nürnberg

Exklusiv für Sie

T- und Kreuz-Auswerfer

dienen der Entformung von Artikeln aus Spritz- und Druckguß-Werkzeugen.

Stand vom 06.10.2022

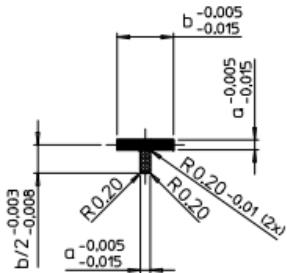
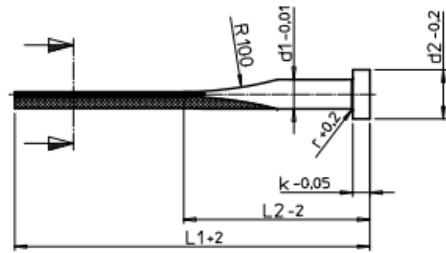


Für Unternehmen der Branchen
Werkzeug- und Formenbau,
Kunststoff- und Druckguß-Industrie

Organisationsbüro
Herbert Bübel

T-Auswerfer

Änderungen vorbehalten
Stand vom 27.05.2014



M 2:1

Alle Aussen-Radien R0,20+0,01

Bestell-Beispiel:

Ben.- b - a -L1 -L2 -Version
T-AW-5,5-0,8-250-100-V1

Material:

1.2516 / 1.2210 / 1.2067
60 HRC
DLC beschichtet

Sonder-Materialien und
-Abmessungen auf Anfrage

Verschleißhülsen auf Anfrage

Version 1

Version 2

Version 3

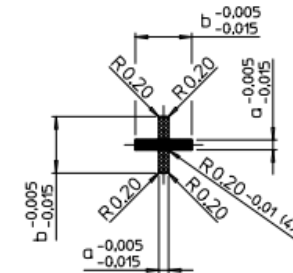
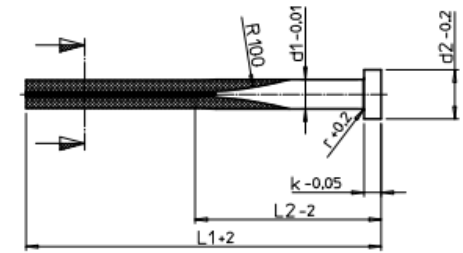
Version 4

Preise auf Anfrage

r	k	d2	d1	b	a	L1	L2
0,3	3,0	6,0	3,0	2,8	0,5	160	050
					0,6	160	050
					0,6	200	075
					0,8	160	050
					0,8	250	100
					1,0	160	050
0,3	3,0	8,0	4,2	3,8	0,5	160	050
					0,6	160	050
					0,6	250	100
					0,8	160	050
					0,8	250	100
					1,0	250	100
0,3	3,0	10,0	5,0	4,5	1,0	200	075
					1,0	315	125
					1,2	200	075
					1,2	315	125
					1,5	200	075
					1,5	315	125
0,5	5,0	12,0	6,0	5,5	0,8	160	050
					0,8	250	100
					1,0	160	050
					1,0	250	100
					1,0	400	150
					1,2	250	100
0,5	5,0	14,0	8,0	7,5	1,2	250	100
					1,2	400	150
					1,5	250	100
					1,5	400	150
					2,0	250	100
					2,0	400	150
0,5	5,0	16,0	10,0	9,5	1,5	250	100
					1,5	400	150
					2,0	250	100
					2,0	400	150
					2,0	400	150
					2,5	250	100
0,8	7,0	18,0	12,0	11,5	2,0	250	100
					2,0	400	150
					2,5	250	100
					2,5	400	150
					2,5	400	150
					2,5	400	150

Kreuz-Auswerfer

Änderungen vorbehalten
Stand vom 27.05.2014



M 2:1

Alle Aussen-Radien R0,20+0,01

Bestell-Beispiel:

Ben.- b - a -L1 -L2 -Version
K-AW-5,5-0,8-250-100-V1

Material:

1.2516 / 1.2210 / 1.2067
60 HRC
DLC beschichtet

Sonder-Materialien und
-Abmessungen auf Anfrage

Verschleißhülsen auf Anfrage

Version 1

Version 2

Version 3

Version 4