

Organisationsbüro Herbert Bübel

Viele Betriebe aus dem Werkzeug- und Formenbau, der Formenkonstruktion oder der Kunststoff- und/oder Druckgussverarbeitung kennen das: Eine Problemstellung wird an die Firma herangetragen, die ein bereits bearbeitetes Projekt sehr ähnlich ist. Leider kommt es nicht selten vor, dass beim Abrufen der alten Datensätze festgestellt wird, dass viele Daten nicht mehr vorhanden sind.

Häufig werden während der Bearbeitung eines Projektes handschriftliche Unterlagen und Notizzettel benutzt, die anschließend nicht ins System eingepflegt wurden. Auch die Problematik der Speicherung von Daten auf arbeitsplatzbezogenen und möglichst noch passwortgeschützten Rechnern dürfte jedem Unternehmer bestens bekannt sein. Oftmals fallen diese Arbeitmethoden erst auf, wenn der entsprechende Mitarbeiter im Urlaub ist, oder – schlimmer noch – gekündigt hat.

Ein weiterer Hinderungsgrund für flüssige Arbeitsmethoden sind für ein Unternehmen Mitarbeiter, die erarbeitetes Wissen gegenüber anderen Mitarbeitern zurückhalten, um sich dadurch zu profilieren. Der finanzielle Schaden, der einem Unternehmen durch die Neubearbeitung oder aufwändige Suche der Daten entsteht, kann mitunter immens sein. Doch für all diese Probleme gibt es eine Lösung:

Die Formen-Datenbank

Die Formen-Datenbank ist ein Softwarepaket das von den unterschiedlichsten Bereichen Ihrer Firma gemeinsam genutzt werden kann:

- Vertrieb und Einkauf
- Kalkulations- und Konstruktionsabteilung.
- Werkzeug-Fertigung und Reparaturabteilung
- Kunststoff- und Druckguss-Verarbeitung

Durch die Speicherung aller Erkenntnisse, Informationen und Daten, die während eines Projektes anfallen, geht Ihnen künftig kein Wissen mehr verloren. Die Einbindung mehrerer Abteilungen ermöglicht es Ihnen, dass Ihre verschiedenen Bereiche zukünftig nicht mehr nebeneinander, sondern aktiv miteinander arbeiten. Das spart Ihrem Unternehmen nicht nur sehr viel Zeit, sondern ermöglicht es auch, frühzeitig Fehler zu erkennen und vorzubeugen.

Die modularisierte aufgebaute Software erlaubt es Ihnen, diese für den Einsatz 'in Ihrem Betrieb maßgerecht einzurichten. Die Benutzerfreundlichkeit wird durch den Einsatz von selbstlernenden Drop-Down-Menüs gewährleistet.

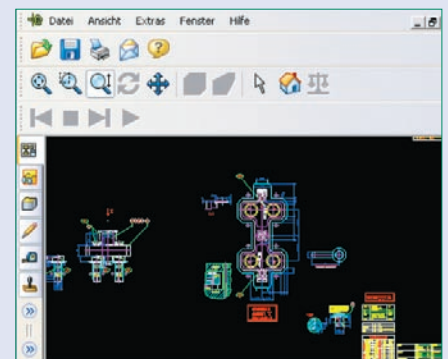
Sichern Sie künftig alle relevanten Informationen, wie Pflichtenheft, Werkzeughistorie, Stückliste, Erstmusterprüfbericht und sämtliche Erkenntnisse zu einem Projekt in der Formen-Datenbank und finden Sie diese dank der intelligenten Suchfunktion innerhalb kürzester Zeit wieder.

Ihr Nutzen der Formen-Datenbank auf einen Blick:

- Kontinuierlicher, präziser Zugriff aller Abteilungen auf gespeichertes Know-how
- Anfragenbearbeitung einfach und effektiv durch Vergleichskalkulation
- Übernahme bewährter Lösungen und innerbetrieblicher Standard
- Zertifizierungs-Grundlagen wie Wartung, Instandhaltung usw.
- Bessere Wirtschaftlichkeit und Wettbewerbsfähigkeit
- Kosteneinsparungen bis zu 20 Prozent

Durch die Verwendung der Formen-Datenbank als Archiv und Suchmaschine sind Sie bereit für den Schritt von der Gegenwart in die Zukunft. Zukunft bedeutet Veränderung – ohne Veränderung keine Zukunft.

Auftrag / Auftrag	Datum	WZ-Nr.	Hst. WZ	Kalkulations-Typ	Prog. Aufbau	Ablk.	Herst. Art	Kosten-Typ	Prog. Kavität	A.Nr.	Herst. Art	Std. Konstruktion	Prog. Elektro
0002 / g+1	12.04.1978							Ist-Kosten					
0001 / g+1	03.04.1978							Ist-Kosten					
0009-Muster	02.04.2007			Grob-Kalkulation				Ist-Kosten					



Organisationsbüro Herbert Bübel
Untere Stadtgasse 55
90427 Nürnberg
Telefon +49 (0)911 9347712
Telefax +49 (0)911 9347713
info@formendatenbank.de
www.formendatenbank.de

