

Formen-Datenbank



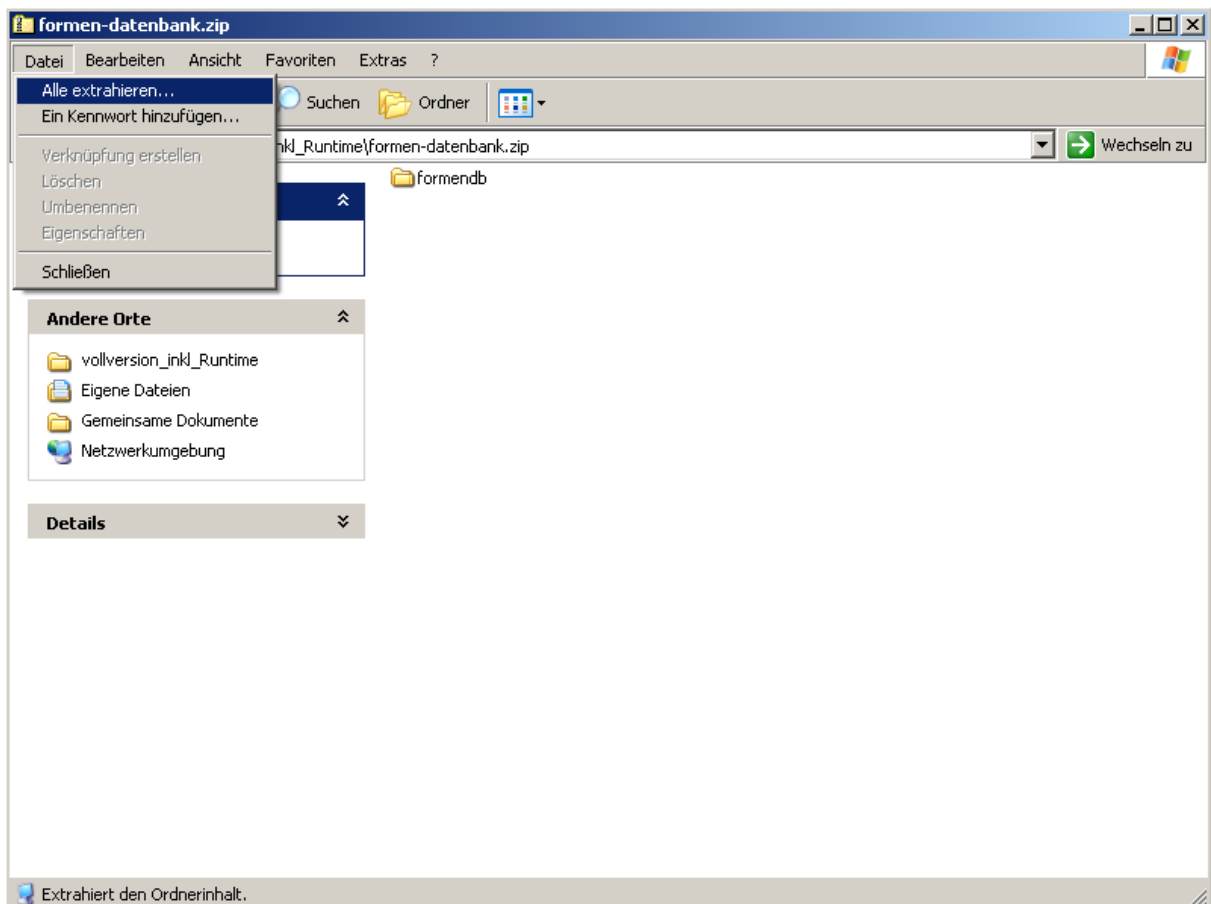
Eine Datenbanklösung auf Basis von MS-Access vom Organisationsbüro Bübel

Bedienungsanleitung Formen- Datenbank

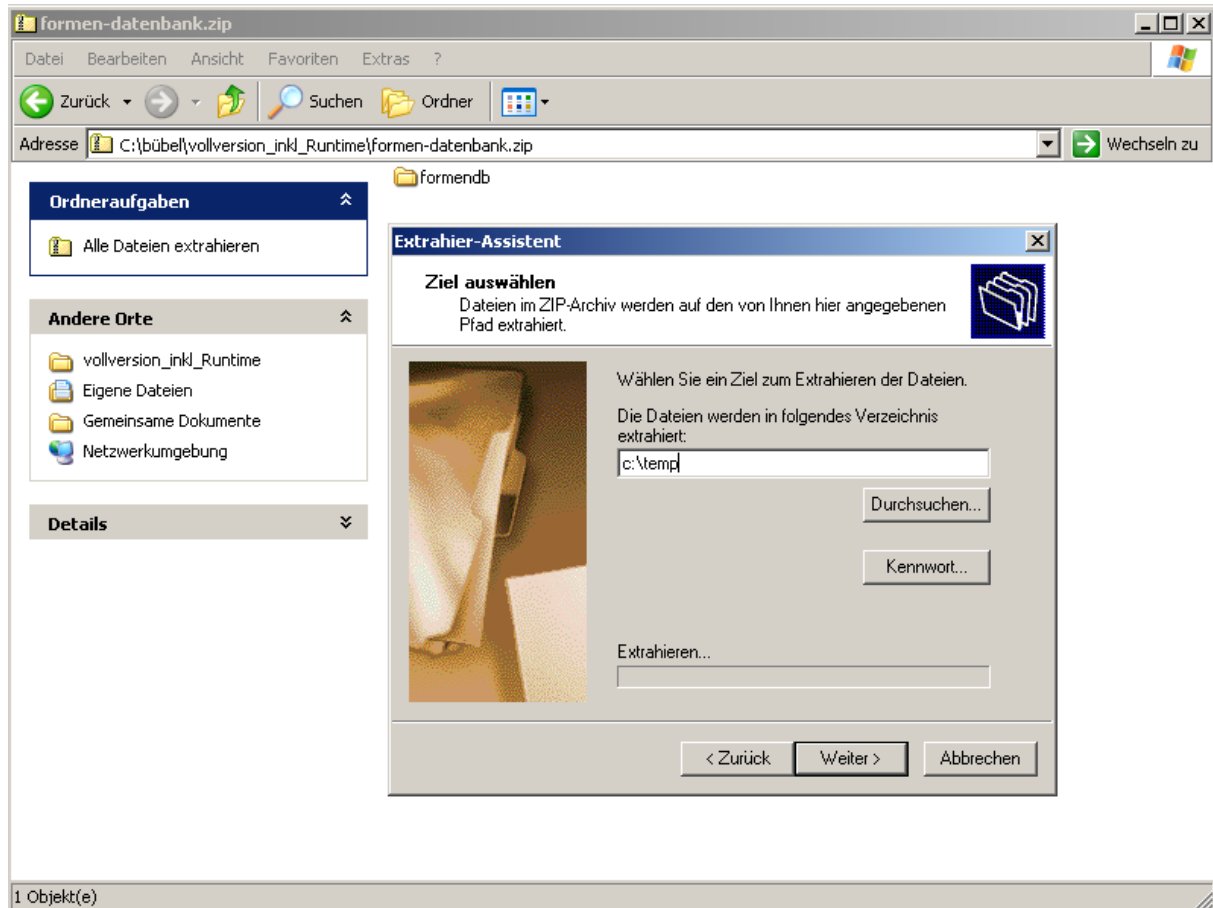
1. Installation

1.1 Installation mit setup

Nachdem Sie die Vollversion „formen-datenbank.zip“ herunter geladen haben, öffnen Sie diese mit WinZip oder einem anderen Dekomprimierungs-Tool. Hier wählen Sie „Alle Extrahieren“

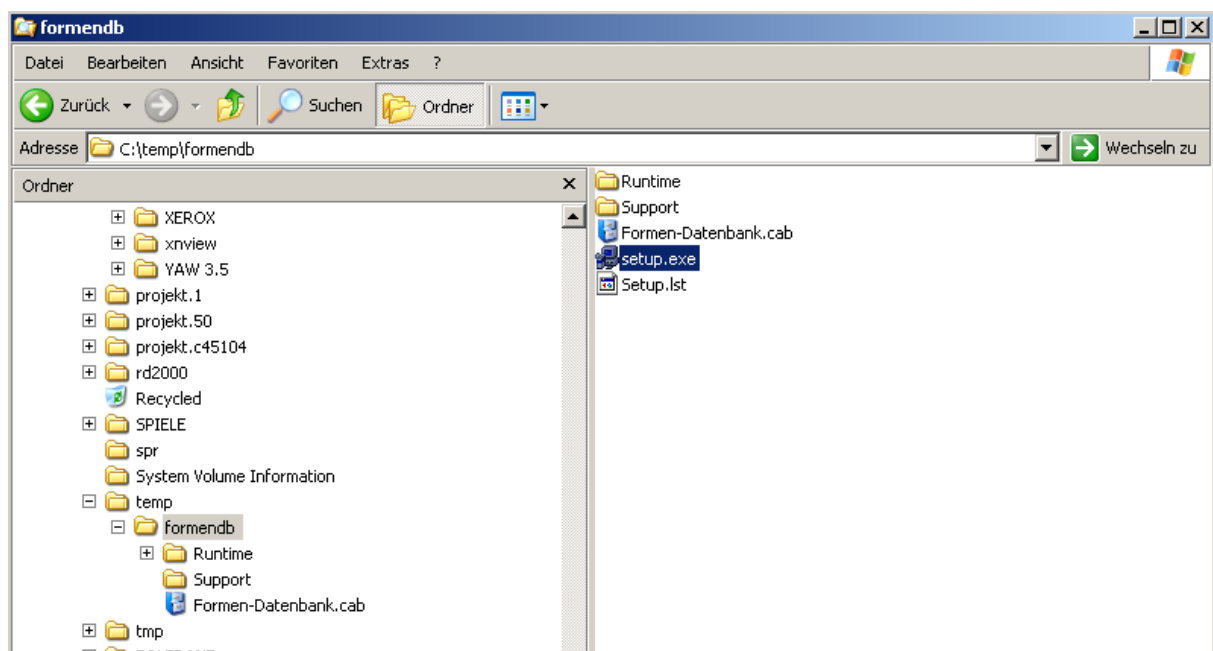


Als „Ziel“ beim Extrahieren können Sie einen beliebigen Ordner wählen (z.B. c:\temp)



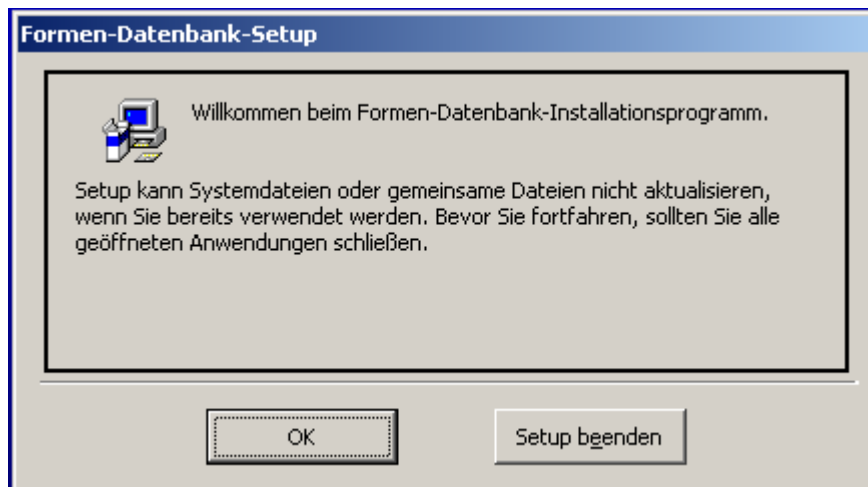
Beim Extrahieren wird in dem von Ihnen gewählten Verzeichnis ein Unter-Ordner „formendb“ erstellt. Starten Sie nun den Windows-Explorer und wechseln Sie in dieses Verzeichnis (in unserem Beispiel c:\temp\formendb)

In diesem Verzeichnis befindet sich die Datei „setup.exe“. Aus diese führen Sie bitte einen Doppelklick aus.

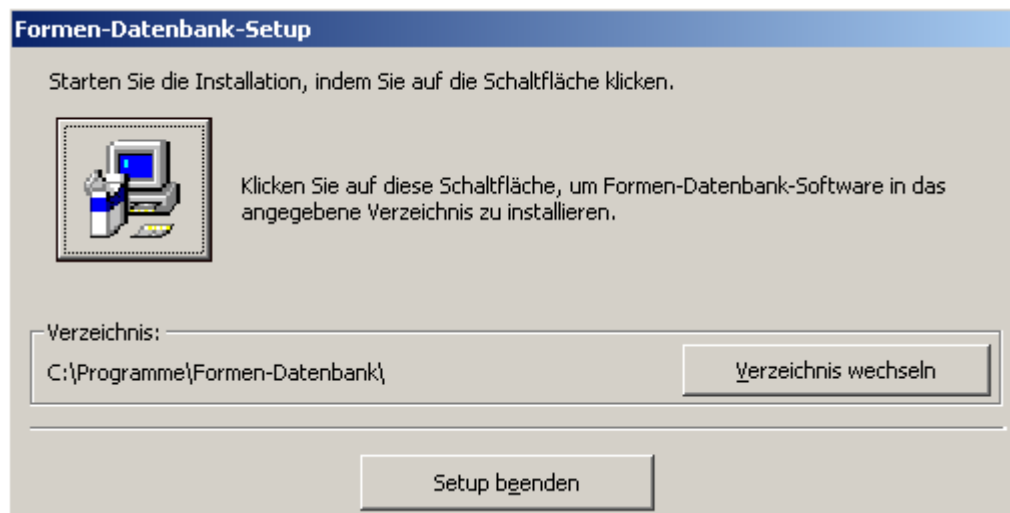



Damit wird die Installation gestartet.

Im Begrüßungs-Bildschirm tippen Sie auf ok.

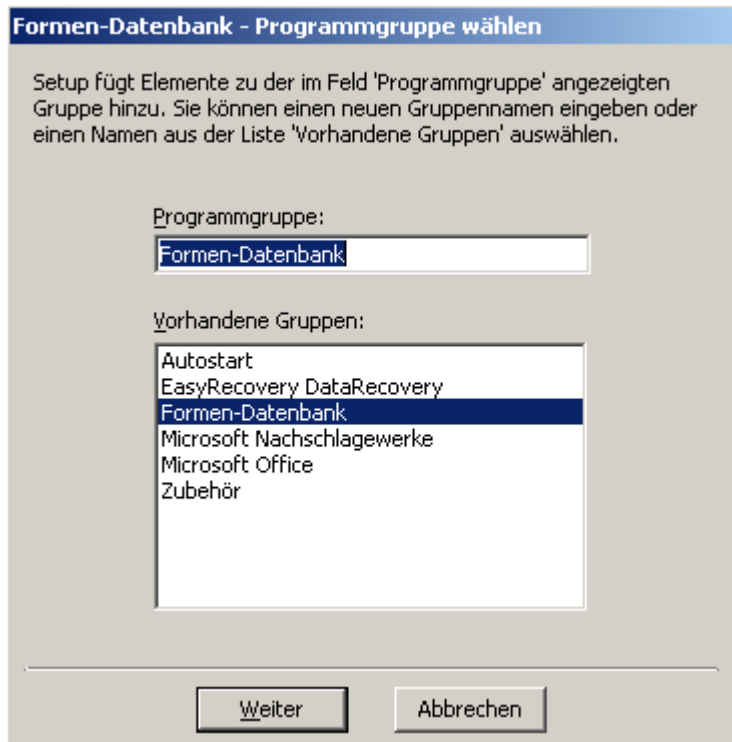


Im nächsten Dialog können Sie das Verzeichnis zur Installation auswählen. Es wird hier empfohlen, den Standard-Pfad „c:\Programme\Formen-Datenbank“ zu verwenden.



Tippen Sie also gleich auf auf das Symbol .

Beim Wählen der Programmgruppe tippen Sie auch einfach auf „Weiter“



Nun erscheint die Meldung, dass das Formen-Datenbank-Setup erfolgreich abgeschlossen wurde.

Sie können das Programm nun über -> Start -> Programme -> Formen-Datenbank -> Formen-Datenbank aufrufen.

1.2 Manuelle Installation

Wenn Sie auf Ihrem Rechner MS-Access-XP installiert haben, reicht es, wenn Sie die reine Formendatenbank aus dem Internet herunterladen. Diese Datei ist wesentlich kleiner.

Um die Formen-Datenbank zu installieren, starten Sie den Windows-Explorer und entpacken die Datei „formendb.zip“ in das Verzeichnis c:\programme. Sollte es dieses Verzeichnis noch nicht geben, legen Sie es bitte zuerst an.

Als nächstes müssen Sie noch eine Verknüpfung mit dem Programm auf Ihrem Desktop erstellen.

Gehen Sie dazu wie folgt vor:

- Schließen Sie alle Programme
- Tippen Sie mit der rechten Maustaste auf Ihren Desktop
- Wählen Sie nun ->Neu -> Verknüpfung
- Als Speicherort geben Sie den Pfad, in dem Sie die Formen-Datenbank installiert haben gefolgt von „spritzzdb.mde“ ein. z.B. „c:\programme\formen-datenbank\spritzzdb.mde“ (ohne Anführungszeichen)
- Tippen Sie auf „Weiter“
- Geben Sie nun einen Namen (z.B. Formen-Datenbank) ein
- Tippen Sie auf „Fertigstellen“

Sie können die Formen-Datenbank nun durch Doppelklick auf die neue Verknüpfung starten.